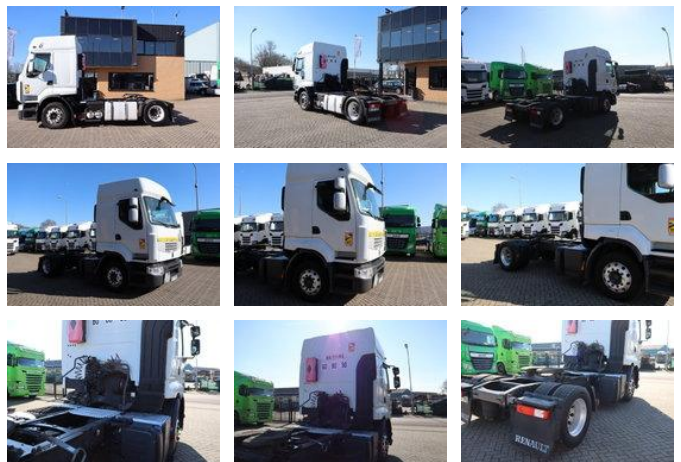


Renault Premium 460 * EURO5 * 4X2 *

Allgemeine Merkmale

Marke	Renault
Modell	Premium 460
Unterkategorie	Standard SZM
Zählerstand	1.100.000km
Baujahr	2011
Datum der Erstzulassung	26-10-2010
Zustand	Gebraucht
Allgemeiner Zustand	Gut
Emissionsklasse	Euro 5
Referenz	5/7/0,0/



Eigenschaften

Ledig gewicht	6.946kg
Zulässiges Gesamtgewicht	19.000kg
Kabine	Schlafkabine

Renault Premium 460 * EURO5 * 4X2 *

Technische Spezifikationen

Anzahl der Achsen	2
Achsenkonfiguration	4x2
Übertragung	Automatisch
Vermögenswerte	460hp

Zubehör

- 2 Pedale Steuerung
- Adaptive Geschwindigkeitsregelanlage
- Automat
- Bordcomputer
- Differentialsperre
- Geschlossene Kabine
- Luftgefederte Sitze
- Regensensor
- Sprachsteuerung
- Wegfahrsperr
- Arbeitsscheinwerfer hinten
- Aluminium-Kraftstofftank
- Zentralverriegelung
- Elektrische Fensterheber
- Lufthorn
- Luftfederung
- Nebelleuchten
- Parabolfederung
- Radio/Kassettenspieler
- Radio/CD-Spieler
- Partikelfilter
- Schlafkabine
- Geschwindigkeitsbegrenzer
- Stabilitätskontrolle
- Standheizung
- Bremskraftverstärker
- Cabin
- Cruise control
- Catalyst
- Air suspension system
- Disc brakes
- Trailer coupling
- Power steering
- Passenger seat
- Metallic paint
- Radio/Cd/Audio system

- Central doorlocking
- Electric windows
- ABS
- EBS
- Climate control
- Heater
- ASR (Anti-Slip Regulation/Traction Control)